

El Tipo 6211 puede combinarse con...



Tipo 2507

Conector según
norma industrial
Forma B



Tipo 2510

Conector
ASI

- Sin golpe de ariete, bajo nivel de ruido
- Bajo consumo, conexión directa a PLC (sin relé)
- Conexiones desde G3/8" a G1"
- Presión desde 0,5 a 10 bar¹⁾

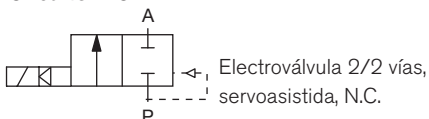
El modelo 6211 es una electroválvula de 2/2 vías servoasistida, normalmente cerrada, válida para trabajar con fluidos neutros, tanto líquidos como aire y gases. La electroválvula es de tamaño compacto, bajo peso, y tiene muy bajo consumo eléctrico. La bobina lleva patillas de conexión eléctrica industrial para conector forma B, y puede conectarse también muy fácilmente con conector tipo fasten.

La electroválvula se mantiene cerrada por un muelle. Cuando se activa, la bobina abre la válvula piloto, permitiendo el paso del fluido a presión que abre la válvula principal.

El diseño especial y la geometría de sus partes internas logran que la apertura y cierre sean suaves y sin golpe de ariete.

Se puede utilizar en cualquier apertura y cierre de entrada de agua, aire o gases neutros, típicamente en maquinaria y procesos.

Circuito N.C.



Datos técnicos

Material del cuerpo	Latón (DIN 50930-6)
Cubierta del cuerpo	Noryl
Material de juntas	NBR, EPDM, FKM
Fluidos	
NBR	gases y fluidos neutros (aire comprimido, gases técnicos neutros, agua, aceite hidráulico, aceites sin aditivos)
EPDM	fluidos sin grasa y sin aceite (agua caliente, aguas alcalinas para limpieza)
FKM	aire caliente, aceites calientes, aceites con aditivos.
Temperatura fluido	
NBR	0 a +70°C
EPDM	-10 a +70°C
FKM	0 a +70°C
Temperatura ambiente	Máx +55°C
Conexiones	G3/8" a G1"
Voltajes	24 V CC 24, 110, 230 V / 50-60 Hz
Consumos	4 W
Arranque	9 VA AC, 4 W CC
Mantenimiento	6 VA AC, 4 W CC
Tolerancia de tensión	+/- 10%
Ciclo funcionamiento	100% continua
Conector eléctrico	Patillas conexión en un lateral según DIN 43650, Forma B (estándar industrial)
Instalación	Según convenga, con preferencia con bobina hacia arriba
Peso	Según tamaño, ver cuadro dimensiones
Clase de protección	IP65 con conector

¹⁾ Intervalo de presión [bar]: Sobrepresión con respecto a la presión atmosférica.

Tiempos de respuesta

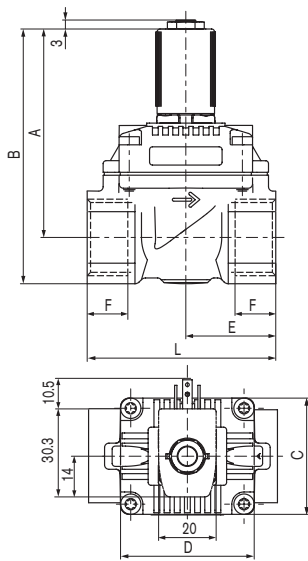
Orificio (mm)	Valor Kv agua (m³/h)	Conexión	Presión ²⁾ (bar) ¹⁾	Tiempo de respuesta		Peso (kg)
				Apertura (ms)	Cierre (ms)	
10	1,9	G3/8, G1/2	0,5-10	20	130	0,31
13	3,6	G1/2, G3/4	0,5-10	30	240	0,44
20	8,3	G3/4, G1	0,5-10	350	600	1,03

1) Presión (bar) : sobrepresión respecto a la presión atmosférica

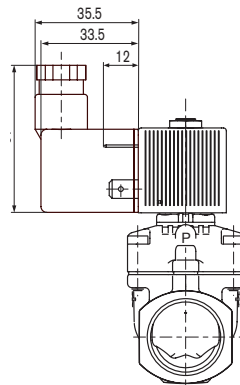
2) Para la apertura completa, se necesita una presión diferencial de 0,5 bar

- Kv (m³/h) : caudal de agua, medido a 20°C y con una presión diferencial de 1 bar con la válvula completamente abierta.
- Tiempo de respuesta (ms): medido con una presión de 6 bar a la salida de la válvula. Apertura: incremento de presión desde 0 a 90%. Cierre: disminución de la presión desde 100% a 10%.

Dimensiones (mm)



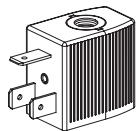
DN	A	B	C	D	E	F1①	G1①	F2①	G2①	F3①	G3	L	SW
10	67,5	81,5	32	32	32	14	G1/2	13,7	NPT1/2	13,2	Rc1/2	55	27
10	67,5	81,5	32	32	32	12	G3/8	10,3	NPT3/8	10,1	Rc3/8	55	27
13	72	88	40	40	46	16	G3/4	14	NPT3/4	14,5	Rc3/4	65	32
13	72	88	40	40	46	14	G1/2	13,7	NPT1/2	13,2	Rc1/2	65	32
20	81	101,5	60	60	60	18	G1	16,8	NPT1	15,8	Rc1	100	41
20	81	101,5	60	60	60	16	G3/4	14	NPT3/4	14,5	Rc3/4	100	41



Para rosca G, aplica F1 y G1

Para rosca NPT, aplica F2 y G2

Para rosca Rc, aplica F3 y G3



Función	Orificio (mm)	Conexión	Kv agua (m³/h)	Presión (bar)	Tensión (V / Hz)	Código juntas NBR	Código juntas FKM	Código juntas EPDM
A 	10	G 3/8	1,9	0,5-10	24/CC	163.358	163.369	163.336
					24/50-60	163.359	163.370	163.337
					110/50-60	163.360	163.371	163.338
		230/50-60			163.361	163.372	163.339	
		24/CC			151.944	161.946	163.340	
		24/50-60			163.362	163.373	163.351	
	110/50-60	163.363	163.374	163.352				
	230/50-60	163.364	163.375	163.353				
	13	G 1/2	3,6	0,5-10	24/CC	163.384	163.392	163.376
					24/50-60	163.385	163.393	163.377
					110/50-60	163.386	163.394	163.378
		230/50-6			163.387	163.395	163.379	
		24/CC			163.388	163.396	163.380	
		24/50-60			163.389	163.397	163.381	
	110/50-60	163.390	163.398	163.382				
	230/50-6	163.391	163.399	163.383				
	20	G 3/4	8,3	0,5-10	24/CC	163.408	163.415	163.400
					24/50-60	163.409	163.416	163.401
110/50-60					163.410	163.417	163.402	
230/50-6		163.411			163.418	163.403		
24/CC		163.412			163.419	163.404		
24/50-60		163.413			163.420	163.405		
110/50-60	163.414	163.421	163.406					
230/50-6	163.469	163.422	163.407					

- Todas las válvulas con cuerpo en latón, **sin** conector

▪ otras versiones: consultar